



## DETAILINFORMATIONEN

PLOPP. AUF. AN.

## **WICHTIG – vor dem ersten Mal mit LUZIE® lesen!**

### **WAS IST LUZIE®?**

Unsere außergewöhnliche Öl-Flaschenleuchte namens LUZIE® haben wir für den ganzjährigen Einsatz im Innen- und Außenbereich entwickelt. Der patentrechtlich geschützte Brenneinsatz ist aus Aluminium gefertigt. Die handelsübliche Glasflasche hat einen Bügelverschluss mit Porzellanstopfen. Das Schlüsselwerkzeug ist aus Edelstahl. Der verwendete Lampendocht ist ein 6 mm Glasfaserdocht.

### **SICHERHEITSHINWEISE**

- Gebrauchsanweisung beachten
- Leuchte nicht unbeaufsichtigt brennen lassen
- Jederzeit von Kindern fern halten
- Von leicht brennbaren, leicht entzündlichen und hitzeempfindlichen Gegenständen fern halten
- Nicht liegend lagern oder transportieren
- Dauerhafte Lagerung über 25 °C vermeiden
- Brenneinsatz nur im abgekühlten Zustand öffnen und schließen
- Nur auf sicherem Untergrund verwenden

### **WARNUNG:**

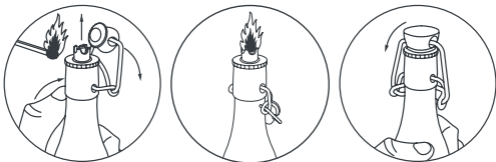
Bei Menschen und Tieren können bereits kleinste Mengen herkömmlichen Lampenöls zu lebensbedrohlichen Schäden führen. Bei Kontakt sofort ärztliche Beratung aufsuchen!  
Auch deshalb empfehlen wir die Verwendung des ungiftigen

## BIO LAMPENÖLS von AGOWA.

Ist der Brenneinsatz gemäß Anleitung sicher verschlossen, können keine größeren Mengen Lampenöl aus der Flasche austreten.

Das Lampenöl alleine brennt nicht und ist nur in Verbindung mit anderen brennbaren Materialien entflammbar.

Der obere Teil des Brenneinsatzes und des Flaschenhalses können beim Gebrauch heiß werden. Wir empfehlen daher LUZIE® von Kindern sowie von leicht brennbaren, leicht entzündlichen oder hitzeempfindlichen Gegenständen fernzuhalten.



## FUNKTION UND GEBRAUCH

Mit Öffnung des Bügelverschlusses bewegen sich Docht und Krone aus dem Brenneinsatz heraus. Der Docht kann nun entzündet werden. Nach Löschen der Flamme kann die Flasche wieder sicher verschlossen werden. Dazu mit dem Porzellanstopfen Docht und Krone zurück in den Brenneinsatz drücken und den Bügelverschluss schließen.

Die Flasche ist nun dicht und geruchsarm verschlossen und

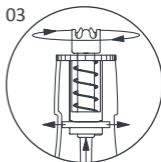
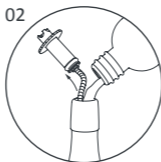
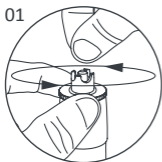
kann sicher verstaut oder transportiert werden. LUZIE® ist wasserunempfindlich. Im Aussenbereich bietet es sich an, LUZIE® bei Nichtgebrauch zu verschließen. Dies verhindert, dass der Docht nass wird, austrocknet oder verschmutzt.

## **ÖFFNEN - SCHLIESSEN - NACHFÜLLEN**

*Vor dem Öffnen und Nachfüllen sicherstellen, dass LUZIE® ausreichend abgekühlt ist.*

1. Flasche zur Montage auf sicherem Untergrund abstellen.
2. Bügelverschluss öffnen.
3. Brenneinsatz am Rändelkragen mit einer Hand festhalten. Mit der anderen Hand den Brenneinsatz leicht Verdrehen sodass die Krone spürbar nach oben in den Verschlussmechanismus einrastet. Durch Drehen GEGEN den Uhrzeigersinn löst sich der Dichtring und gibt den Brenneinsatz frei. (Abb. 01)
4. Zum Einfüllen des Lampenöls den Brenneinsatz aus Flaschenhals ziehen (dabei können Ölrückstände abtropfen) und Öl vorsichtig einfüllen. (Abb. 02)
5. Zum Dochtwechsel den Glasfaserdocht aus dem Brenneinsatz herausziehen und den neuen Docht von oben einführen (dabei gegebenenfalls den seitlichen Gewindestift leicht lösen).

6. Brenneinsatz wieder in die Flasche einführen.  
(**ACHTUNG:** Langsam einführen, so dass die Luft langsam entweichen kann und kein Öl verspritzt wird).
7. Durch Drehen der Dochkrone IM Uhrzeigersinn wird der Dichtring gespannt und der Brenneinsatz im Flaschenhals fixiert (Rändelkragen dabei mit der anderen Hand festhalten). (Abb. 03)



**HINWEIS:** Nach Befüllen der Flasche kann es bis zu 15 Minuten dauern, bis der Docht wieder ausreichend mit Öl getränkt ist, um ihn zu entzünden. (Alternativ kann die Flasche auch verschlossen für 1-2 Minuten auf den Kopf gestellt werden.)

## **BRENNVERHALTEN**

Die Art der Flamme hängt von der Länge des Lampendochtes, der Qualität des verwendeten Lampenöls sowie dessen Füllstand ab. Grundsätzlich gilt: Je länger der Docht aus der Krone herausragt, desto größer die Flamme und geringer die Brenndauer. Zur Erzeugung einer Flamme muss der Lampendocht immer ausreichend in das Lampenöl eintauchen. Um so weniger Lampenöl in der Flasche ist, desto kleiner wird die Flamme. Bei gefüllter Flasche (Füllstand bis max. 10 mm = ca. eine Fingerbreite unterhalb des Brenneinsatzes) brennt LUZIE® optimal. Fällt der Füllstand unter die Hälfte der Flasche, wird die Flamme sichtbar kleiner. Starke Winde können die Flamme zum Flackern bringen und gegebenenfalls löschen. Starke Kälte beeinflusst die Konsistenz des Lampenöls und somit das Brennverhalten. Ggf. den Docht von Zeit zu Zeit etwas abschneiden, sollte er oben verdreht oder verkrustet sein.

LUZIE® hat in der Originalflasche (200 ml) eine Brenndauer von ca. 10 - 20 Stunden.

## **LAMPENDOCHT**

Der mitgelieferte Glasfaserdocht hat einen Durchmesser von 6 mm. Zur Gewährleistung der Funktion ist unbedingt ein originaler Lampendocht vom Hersteller zu verwenden. Um die Sicherheitsanforderung nach DIN EN 14059 zu erfüllen, sollte der Docht nicht über die Oberkante der Krone hinausragen.

## **LAMPENÖL**

Die Art des verwendeten Lampenöls beeinflusst die Qualität der Flamme, sowie die Geruchsentwicklung. Wir empfehlen die Verwendung des ungiftigen BIO LAMPENÖLS von AGOWA. Es wird aus pflanzlichen Rohstoffen hergestellt, ist CO<sub>2</sub> neutral und ungiftig. Es kann natürlich auch herkömmliches Lampenöl z. B. aus Baumarkt, Gartenzenter oder Drogerie verwendet werden.

## **REINIGUNG**

LUZIE® ist wasserunempfindlich und kann mit einem feuchten Lappen gereinigt werden.

## **KAUFEN**

LUZIE® und alles was zu ihr gehört, gibt es auf [luzie.com](http://luzie.com) zu kaufen.

Eingetragene Geschmacksmuster-Nr.: 202012005854.1

Unsere Öl-Flaschenleuchte LUZIE® erfüllt die Vorgaben der DIN-Norm EN 14059.



– MADE IN GERMANY –

LUZIE

Ein Produkt der  
less'n'more® GmbH  
Rommerskirchener Str. 21  
50259 Pulheim

in Kooperation mit  
BIRCH COVE Digital GmbH  
Lütticher Str. 2  
50674 Köln

[luzie.com](http://luzie.com)