

BRENNVERHALTEN

Die Art der Flamme hängt vom verwendeten Öl, der Dochtlänge sowie der Füllmenge ab. Grundsätzlich gilt: Je länger der Docht aus der Krone herausragt, desto größer die Flamme und geringer die Brenndauer. Zur Erzeugung einer Flamme muss der Lampendocht immer ausreichend in das Lampenöl eintauchen. Je weniger Lampenöl in der Flasche ist, desto kleiner wird die Flamme. Bei gut gefüllter Flasche brennt LUZIE mindestens 10 Stunden. Starke Winde können die Flamme zum Flackern bringen und gegebenenfalls löschen. Große Kälte beeinflusst die Konsistenz des Lampenöls und somit das Brennverhalten. Ist der Docht einmal stark verschmutzt oder verkrustet, so sollte er etwas gekürzt werden.

LAMPENÖL

Wir empfehlen den Einsatz von herkömmlichen Petroleum. Hier entfaltet Luzie ihre schönste Flamme. Gefärbte oder pflanzliche Öle sind oftmals weniger saugfähig und sorgen somit für schlechtere Brenneigenschaften. Nach Befüllen der Flasche kann es bis zu 15 Minuten dauern bis der Docht wieder ausreichend mit Öl getränkt ist.

LAMPENDOCHT

Der mitgelieferte Docht besteht aus einer Mischung von Baumwolle und Glasfaser. Zur Gewährleistung der Funktion ist unbedingt ein originaler Lampendocht vom Hersteller zu verwenden.

BÜGELFLASCHE

Grundsätzlich kann der Brenneinsatz auch in andere Flaschen gesteckt werden. Die optimale Fixierung im Flaschenhals und die Funktion des Bügelverschlusses kann allerdings nur bei Einsatz unserer original LUZIE Flasche gewährleistet werden.



LUZIE®

Ein Produkt der
less'n'more GmbH
Scheidtweilerstr. 79
50933 Köln

Fon: +49 (0) 221.999 844-80

Fax: +49 (0) 221.999 844-88

info@less-n-more.com

Eingetragenes Gebrauchsmuster Nr.: 202012005854.1

LUZIE® erfüllt die Vorgaben der DIN-Norm EN 14059

LUZIE.COM



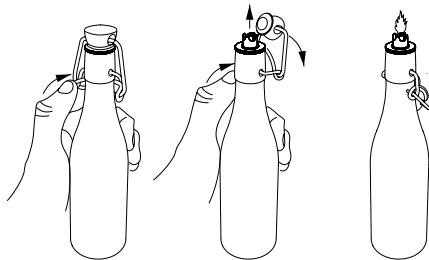
PLOPP. AUF. AN.

WER ODER WAS IST LUZIE?

Unsere außergewöhnliche Flaschenleuchte namens LUZIE haben wir für den ganzjährigen Einsatz im Innen- und Außenbereich entwickelt. Der Brenneinsatz ist aus massivem Aluminium gefertigt. Er hat einen innovativen und patentrechtlich geschützten Federmechanismus welcher den Lampendocht erst nach Öffnen des Bügelverschlusses an die Oberfläche befördert. Ausserdem kann der Brenneinsatz durch ein cleveres Verschlusssystem sicher im Flaschenhals fixiert werden. Somit ist unserer LUZIE sicher, mobil und wiederbefüllbar.

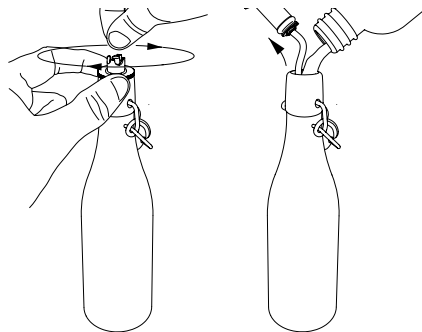
FUNKTION UND GEBRAUCH

Mit Öffnung des Bügelverschlusses wird der Dochtalter samt Krone nach nach oben befördert. Der Docht kann nun entzündet werden.



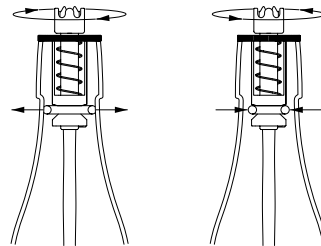
Nach Löschen der Flamme kann der Dochtalter einfach wieder in den Brenneinsatz gedrückt und die Flasche sauber verschlossen werden. Somit ist die Flaschenleuchte sicher und mobil verwendbar. Im Außenbereich bietet es sich an LUZIE bei Nichtgebrauch verschlossen zu lassen. Dies verhindert, dass der Docht nass wird, austrocknet oder verschmutzt.

Der Brenneinsatz ist durch einen besonderen Verschlussmechanismus versehen. Durch Drehen des Dochtalters dehnt sich ein Dichtring aus und fixiert den Einsatz sicher im Flaschenhals. Die Flasche ist somit dicht verschlossen und das Öl kann nicht auslaufen.



NACHFÜLLEN UND DOCHTWECHSEL

1. Flasche zur Montage auf sicherem Untergrund abstellen.
2. Bügelverschluss öffnen.
3. Brenneinsatz am äusseren Kragen mit einer Hand festhalten.
4. Dochtalter mit der anderen Hand kraftvoll GEGEN den Uhrzeigersinn drehen. Der Dichtring lockert sich im Flaschenhals.
5. Brenneinsatz aus der Glasflasche ziehen.
6. Frisches Lampenöl einfüllen (siehe gesonderte Hinweise)
7. Brenneinsatz wieder einsetzen und durch Drehen der Dochtkrone IM Uhrzeigersinn fixieren. Der Dichtring dehnt sich dabei aus.



Durch Drehen der Dochtkrone **IM Uhrzeigersinn** dehnt sich der Dichtring aus und fixiert den Brenneinsatz im Flaschenhals.

Durch Drehen der Dochtkrone **GEGEN den Uhrzeigersinn** lockert sich der Dichtring im gibt den Brenneinsatz frei.

SICHERHEITSHINWEISE

- Gebrauchsanweisung beachten
- Leuchte nicht unbeaufsichtigt brennen lassen
- Jederzeit von Kindern fern halten
- Von leicht brennbaren, leicht entzündlichen und hitzeempfindlichen Gegenständen fern halten
- Im befüllten Zustand nicht liegend lagern oder transportieren
- Brenneinsatz nur im abgekühlten Zustand öffnen und schließen
- Nur auf sicherem Untergrund verwenden

- MADE IN GERMANY -